

4 Bearbeitung von Ergänzungsprofilen 419 900

Ergänzungsprofile sind entsprechend den Zuschnittmaßen abzulängen.

Beachten!

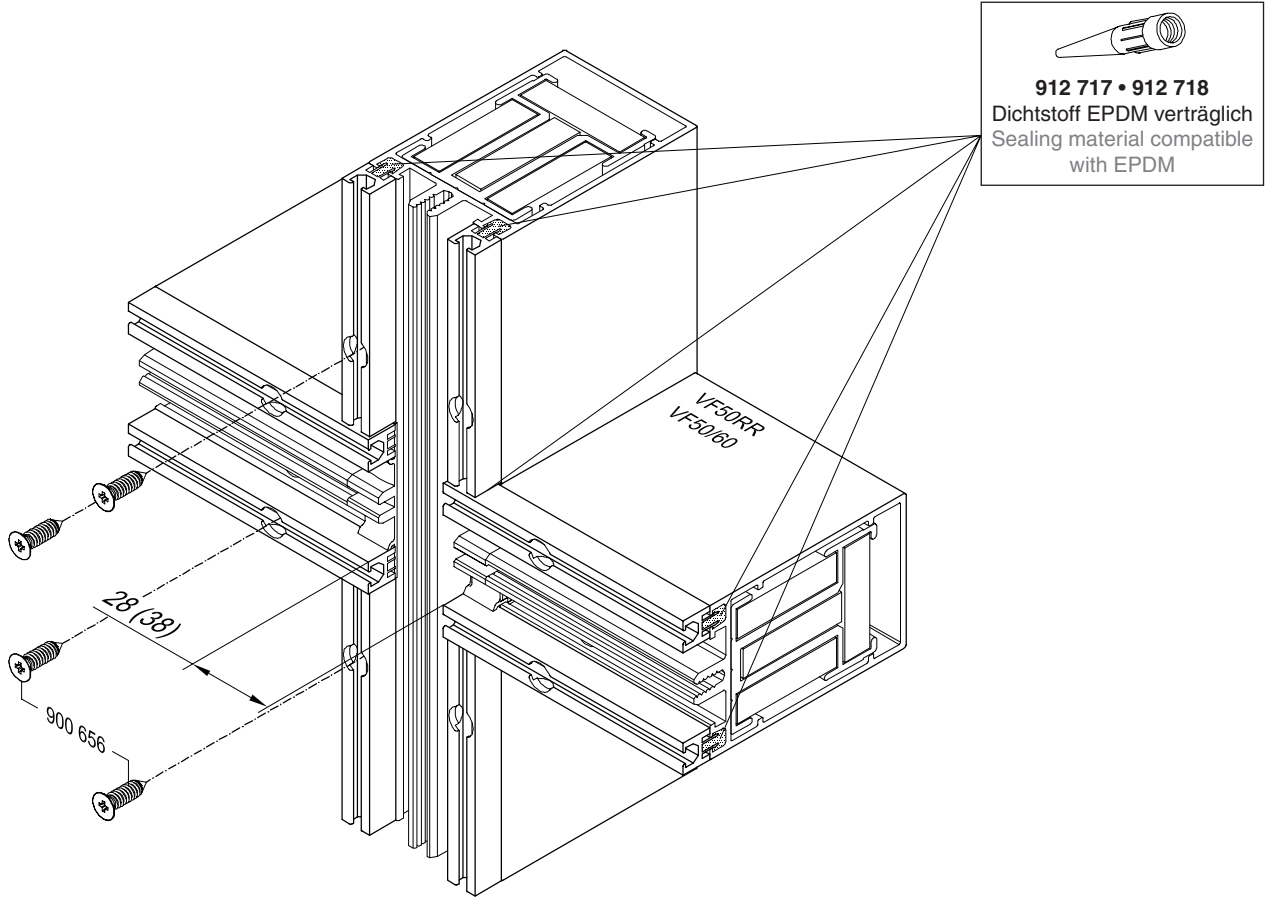
Glasträger müssen vor dem Befestigen der Ergänzungsprofile im Riegel eingehängt werden.

4 Processing supplementary profiles 419 900

Supplementary profiles must be cut to length in accordance with the cutting to length dimensions

Important!

Glass retainers must be hung before the supplementary profiles are fixed in the transom.



Zuschnittmaße VF50RR / VF50 / VF60:

Ergänzungsprofil im Pfosten = Riegelachsmaß - 50 (60) mm

Ergänzungsprofil im Riegel = Pfostenachsmaß - 28 (38) mm

Cutting to length dimensions VF50RR / VF50 / VF60:

Supplementary profile in the mullion = transom's axial dimension - 50 (60) mm

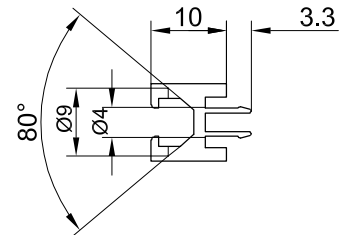
Supplementary profile in the transom = mullion's axial dimension - 28 (38) mm

Bearbeitung bei VF50RR

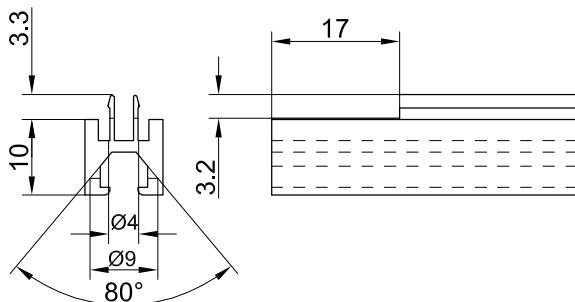
Um sie über die Dichtungsmanschette führen zu können, sind die Ergänzungsprofile entsprechend den Maßen im Fußbereich auszunehmen.

Processing with VF50RR

In order for them to be led over the transom housing gasket the supplementary profiles must be notched in the area of the sill in accordance with the dimensions.



Bei Verbindung Pfosten-Riegel 1 mm Versatz
With connection Mullion / Transom 1mm offset



Bei Verbindung Pfosten-Riegel 0 mm Versatz
With connection Mullion / Transom 0 mm offset

